



Un lieu d'écoute,
d'accompagnement et
d'animations pour...

- les parents et les futurs parents employeurs
- les professionnels de l'accueil individuel
- les jeunes enfants de 0 à 3 ans

Une équipe à votre écoute

Pour toutes questions relatives
au mode d'accueil
du jeune enfant,
contactez notre équipe
pluridisciplinaire.

Elle répond à vos questions
du lundi au vendredi,
de 9h00 à 12h30 et
de 13h30 à 17h00,
sauf le mardi après-midi.

Pensez à prendre
rendez-vous avec notre équipe !

Des permanences sur 3 lieux d'accueil à votre disposition

À DIVATTE-SUR-LOIRE

84 rue Jean Monnet
ZAC de La Sensive

- du lundi au vendredi,
sauf les après-midis du
mardi et du jeudi

AU PALLET

Rue Amiral de la Galissonnière -
site de la gare intercommunale

- le mercredi après-midi, le
jeudi matin et vendredi matin

À VALLET

11 boulevard Pusterle

- le lundi matin, le mardi matin
et le mercredi matin

Relais Petite Enfance Sèvre & Loire

Plus d'infos sur enfance.cc-sevreloire.fr

- Info générale "Rubrique RPE"
- Matinées d'éveil, animations, inscriptions en ligne
"Rubrique Accès aux matinées d'éveil du RPE"

02 51 71 92 21 | rpe@cc-sevreloire.fr

UN SERVICE GRATUIT GÉRÉ ET FINANCÉ PAR LA COMMUNAUTÉ DE COMMUNES SÈVRE & LOIRE
AVEC LE SOUTIEN FINANCIER DE LA CAF DE LOIRE-ATLANTIQUE ET DE LA MSA
EN PARTENARIAT AVEC LE DÉPARTEMENT DE LOIRE ATLANTIQUE.

~ Relais ~ petite enfance



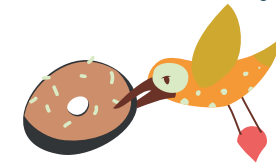
Le Relais Petite Enfance Sèvre & Loire, c'est pour :

Les parents ou
Les futurs parents

- Des informations sur les **différents modes d'accueil** existants sur le territoire
- **Un accompagnement dans la recherche d'un mode d'accueil individuel** et tout au long de votre parcours d'employeur, autour
 - du contrat de travail et de la fin de contrat,
 - de la rémunération,
 - des déclarations Pajemploi,
 - de la relation avec le professionnel salarié...

- **Un soutien à la parentalité**, autour
 - du développement du jeune enfant,
 - de questionnement sur son accueil...
- Un espace de **médiation** parents / assistants maternels
- Des temps d'échanges et des **temps forts destinés à la famille.**

Les assistants maternels
et professionnels de la garde à domicile



- Des informations sur vos droits, vos obligations et vos démarches de salariés
- Un accompagnement dans votre exercice professionnel auprès des enfants et dans vos relations auprès des parents-employeurs
- L'accès à la formation continue et à la documentation professionnelle
- Des rencontres avec d'autres professionnels afin de partager vos compétences
- Des animations d'éveil pour partager un temps de jeu avec les enfants et mutualiser des outils pédagogiques
- Des temps d'échanges et des temps forts liés à votre profession

des temps forts

de la convivialité

de la professionnalisation

des activités, des matinées
d'éveil, des conférences ..

- pour favoriser l'éveil des enfants
- apporter un moment de convivialité et de partage entre enfants et professionnels de la petite enfance.

des échanges

de l'information

du partage

de l'accompagnement